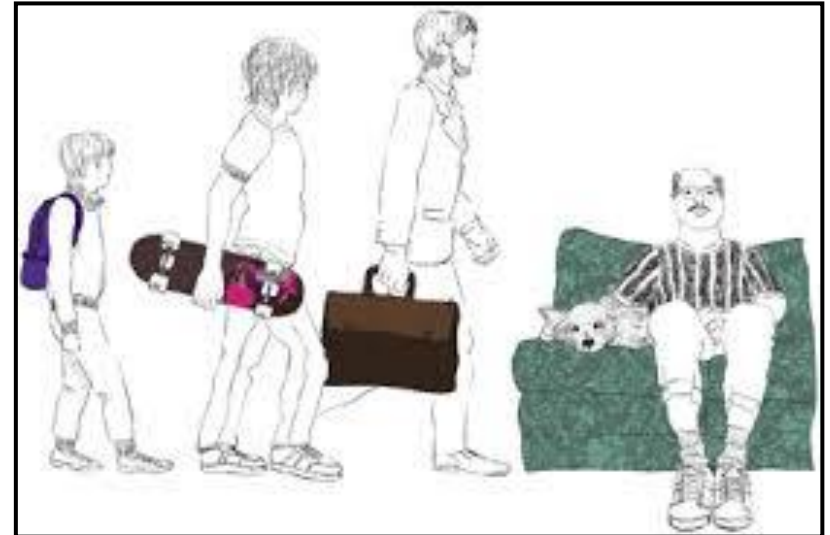


Socialização

- Processo de aprendizagem de papéis.
- Todos os grupos são constituídos por um conjunto de posições sociais estruturadas; todos esperam determinados comportamentos uns dos outros.


Estrutura social

Família : avô, avó, pai, mãe, filho, filha...



- Escola: professor, director, aluno, funcionário auxiliar...

ESCOLA, UMA DEFINIÇÃO



≡ Escola é um sistema social resultante "da interação de uma pluralidade de agentes individuais (professores, especialistas, diretor, alunos, funcionários, etc.), cujas relações recíprocas são mutuamente orientadas, isto é, são definidas e transmitidas por um sistema de expectativas culturalmente estruturadas e compartilhadas".

O desempenho sucessivo e simultâneo destes papéis mantém a sociedade coesa.

O que é Papel social?

➤ ***Papéis sociais são os comportamentos que o grupo social espera de qualquer pessoa que ocupe determinado status social. Corresponde mais precisamente às tarefas, às obrigações inerentes ao status.***

Por exemplo, de um médico se espera que atenda corretamente seus pacientes, que se preocupe com eles, que ouça suas queixas, que faça um diagnóstico preciso e que trate as enfermidades de modo competente.



- A criança prepara-se para o que será no futuro: aluno, namorado, marido, trabalhador, pai, cidadão, eleitor...



Ciclo vital dos papéis sociais

- Os papéis sociais alteram-se ao longo do ciclo vital:
- Bebé, criança, rapaz/rapariga, adolescente, aluno/aluna, diplomado/diplomada, namorado/namorada, trabalhador/trabalhadora, casado/casada, pai/mãe, viúvo/viúva, reformado/reformada, velho/velha e falecido/a.



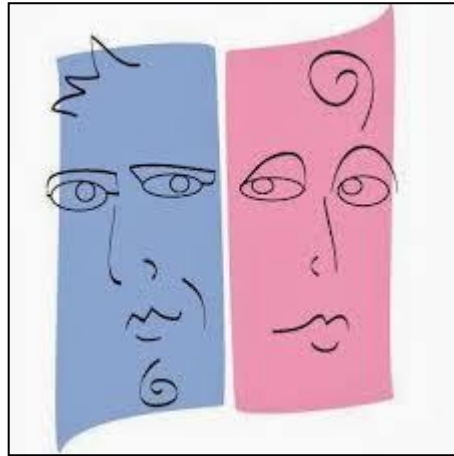
Graus etários

- A mudança de grau etário manifesta-se pelo uso de vestuário diferente.



- Papéis atribuídos e papéis adquiridos

- Os papéis atribuídos não podem ser rejeitados:
- Papéis sexuais



- Papéis associados ao poder económico



Papéis associados à raça

- Nasce-se branco, negro, amarelo



Papel atribuído



Sexo masculino



Papel adquirido



Marido



Papéis atribuídos e papéis adquiridos



Pai pobre é destino. Marido pobre é burrice.

(O Homem que Copiava)

kdfrases.com

Há uma ligação importante entre os papéis adquiridos e atribuídos. Os papéis adquiridos são habitualmente condicionados pelos papéis atribuídos.

- Rapazes condutores de autocarros, militares
- Raparigas floristas, bibliotecárias
- Negros seguranças



Rapaz de grupo social favorecido engenheiro
Rapaz de grupo social desfavorecido operário



A estrutura social condiciona, muitas vezes, de forma definitiva, o percurso de vida dos indivíduos.

Dimensões da socialização

Papéis primários - Papéis que desempenhamos sempre (relativos ao sexo e à classe social).



Papéis secundários - Papéis que se aprendem no processo de socialização e que são desempenhados apenas em algumas circunstâncias:

- Estrutura educativa : papel de aluno.
- Estrutura económica: papel profissional.
- Estrutura política: papel de eleitor.



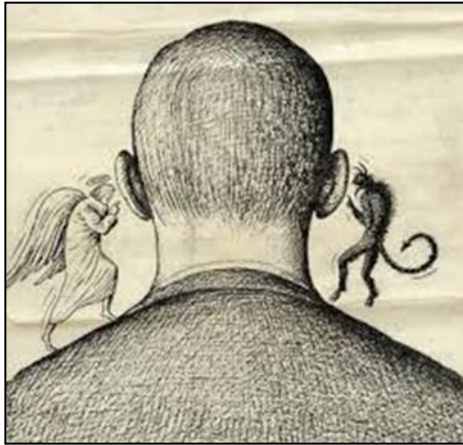
- A socialização é um **processo antecipatório**, é um processo virado para o futuro (preparação prévia para os papéis que a criança desempenhará no futuro).



- Facilita a transição para papéis futuros.
- A socialização dura toda a vida. Os indivíduos adequam os comportamentos a novos papéis.

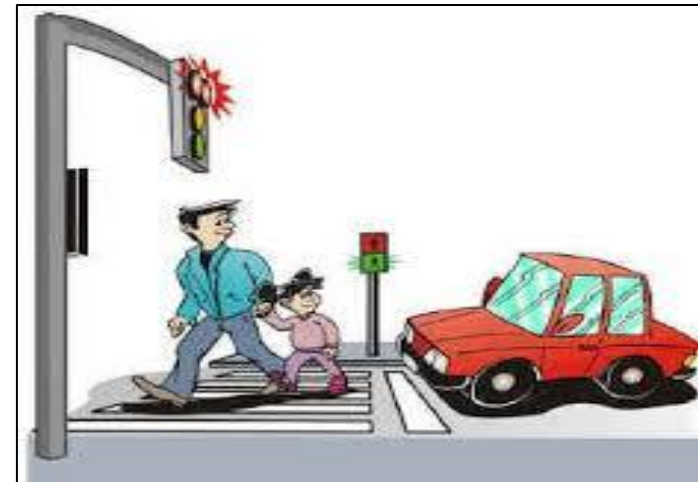


- Modelação recíproca – imitação
- Comportamentos tolerados e não tolerados



As sanções são usadas para que os indivíduos adotem comportamentos aceitáveis.

Positivas
Negativas



As sanções auxiliam as decisões refletidas.



As sanções variam consoante as faixas etárias dos aprendizes.



Na infância desenvolvem-se:

a) Jogos sociais para execução das intenções.



b) Aptidões sociais (estabelecer e cortar laços sociais com os outros)



- **Comportamento desviante** - aquele que sai fora da margem de tolerância.
- **Delinquência**- actos que violam a lei.



Comportamento desviante

O entendimento desta conduta varia consoante o contexto.

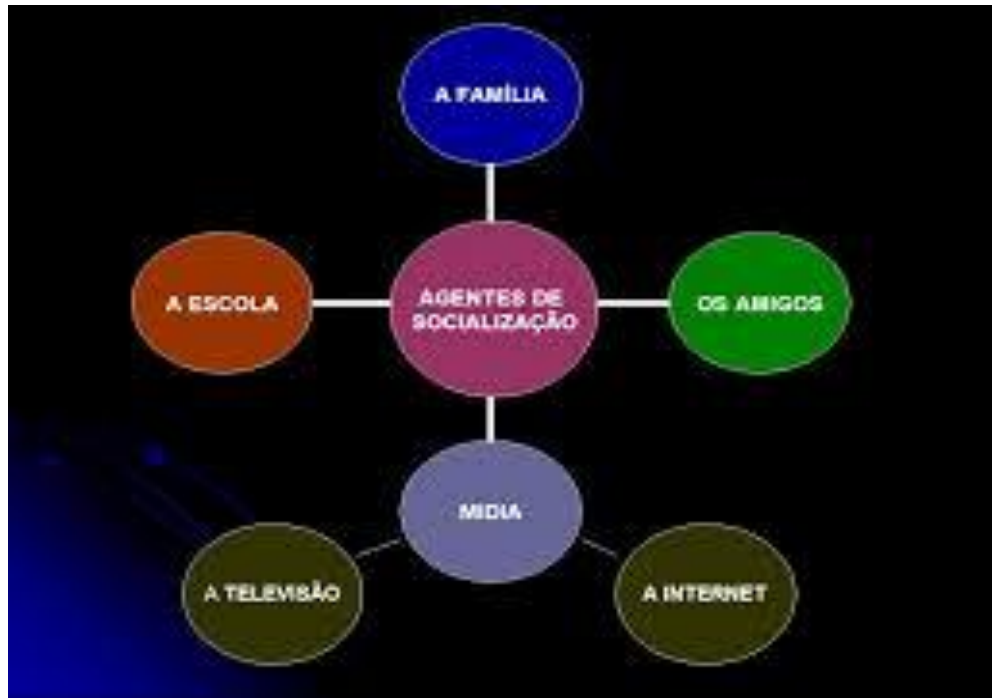
Esta conduta pode ser deliberada em certos contextos.

Esta conduta pode advir da falta de informação.



Principais agentes de socialização

- Família
- Escola
- Grupo de colegas
- Meios de comunicação de massa



Através destes agentes cria-se uma visão da realidade social que pode ou não estar em consonância com a dos adultos.

Família

No passado, era dentro da família que se realizava a aprendizagem de todos os tipos de papéis.

Actualmente a família proporciona sobretudo a aprendizagem dos papéis primários (rotinas).



As famílias têm diferentes estilos de vida. Os conhecimentos estão distribuídos diferencialmente pelos grupos sociais. A socialização primária é diferencial.



A escola

As exigências educacionais necessárias para o desempenho de certas profissões impossibilitam muitos pais de acompanhar o percurso escolar dos filhos.



Os valores familiares nem sempre são idênticos aos da escola.

Existem grupos de jovens que se apoiam mutuamente na anulação da influência da escola.

Grupo de colegas

- Grupos de pessoas da mesma idade.
- Fornecem aos que estão a crescer experiências que a família não lhes possibilita, mas que lhes darão as aptidões requeridas pela vida adulta.
- Nos grupos de colegas não há diferenças hierárquicas, há espontaneidade. Os jovens não têm estatuto inferior. Adquirem status à sua própria custa.

Para as crianças, as famílias são hierárquicas pois os pais são-lhes superiores em poder.



Meios de comunicação de massa

- Oferecem modelos de papéis largamente imitados: artistas, moda, linguagem, hábitos, vestuário...

